

POTSDAM – BORNSTEDTER FELD

Potsdam ist eine der beliebtesten Städte Deutschlands. Im Norden von Potsdam liegt das Bornstedter Feld – ein Stadtteil voller Entwicklungen. Eine familienfreundliche und zentrumsnahe Region, angesiedelt zwischen Jägervorstadt, Nauener Vorstadt und Nedlitz.

Bornstedt zeigt sich dynamisch mit viel Lebensqualität. Umgeben von der weltberühmten Potsdamer Kulturlandschaft, von Havelseen, kleinen Wäldern und der weiten Lennéschen Feldflur.

WOHNEN. LEBEN. ZUKUNFT.

Für über 4.000 Menschen ist der Stadtteil Bornstedt mit seiner naturnahen Lage nicht nur Wohn- sondern auch Arbeitsort geworden und jedes Jahr werden es mehr. Neben zahlreichen historischen Sehenswürdigkeiten wie das Schloss Sanssouci ist der Volkspark Potsdam mit seinen rund 60 Hektar große Fläche die grüne Lunge des Stadtteils. Unter dem Motto „Betreten des Rasens erbeten“ kann sich hier jede Generation entfalten und austoben. Ein Ort, der beliebt für Erholung, Freizeit- und Veranstaltungsaktivitäten weit über die Stadtgrenzen hinaus bekannt ist.





Das Bornstedter Feld ist ein Wohn-, Dienstleistungs- und Freizeitstandort mit einzigartigen Qualitäten und Sehenswürdigkeiten wie das Regenwaldhaus mit Zoo, die Biosphäre. Bornstedt besticht mit seiner zentrumsnahen Lage: Bis zum quirligen Quartier des Holländischen Viertels sind es knapp zwei Kilometer und damit nur fünf Minuten mit dem Fahrrad oder 20 Minuten zu Fuß.



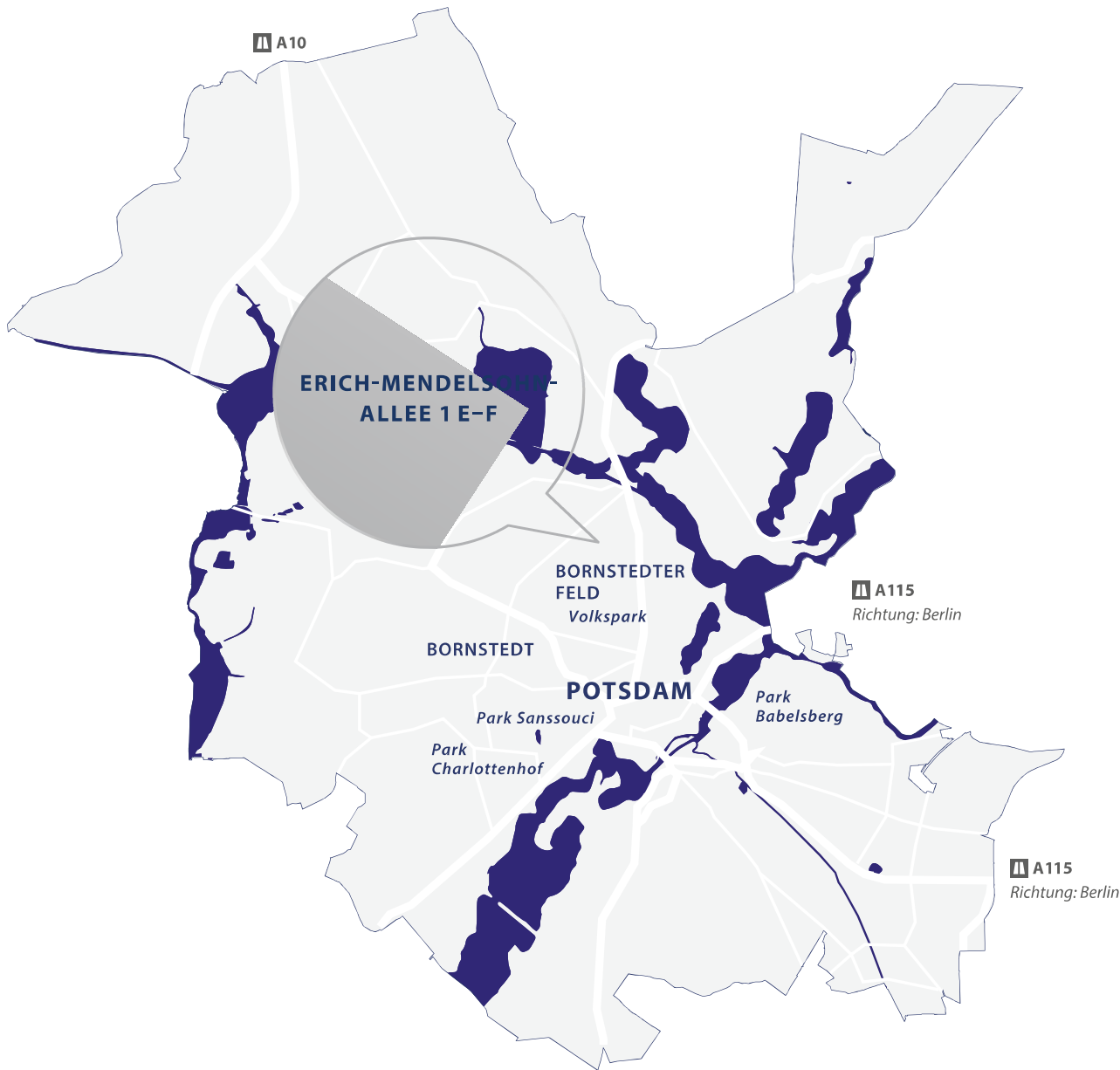
Das Bornstedter Feld ist Wissenschafts- und Hochschulstandort. Über 2.000 Menschen forschen, lehren und studieren an der Fachhochschule Potsdam. Für eine zukunftsorientierte Familienförderung sieht der Potsdamer Kita- und Schulentwicklungsplan eine ständige Weiterentwicklung der Bildungsinfrastruktur vor. So soll das Netz von derzeit rund 140 Kindertageseinrichtungen weiter ausgebaut, die Wahlmöglichkeiten für Eltern damit verbessert werden.



Seit 1993 wird der Ausbau einer modernen Stadt vorangetrieben. So ist in dieser Region rund 45 Kilometer Straße entstanden. Das entspricht etwa der Luftlinie zwischen dem Potsdamer Rathaus und dem Flughafen Schönefeld.



Am Bornstedter See liegt das preußische Krongut Bornstedt, das heute ein Restaurant, eine Brauerei, eine Bäckerei und das Potsdamer Zinnfigurenmuseum beherbergt.



DATEN UND FAKTEN*

95 %

der Menschen im Bornstedter Feld nutzen die Grünflächen des Stadtteils mindestens wöchentlich, um sich zu erholen.

88 %

der Menschen fühlen sich im Bornstedter Feld sehr gut bzw. gut angebunden.

90 %

der Haushalte im Bornstedter Feld bewerten ihre Wohnsituation als sehr gut oder gut.

94 %

der befragten Haushalte betrachten das Bornstedter Feld als familienfreundlichen Stadtteil.

*Quelle: Auszüge aus der Haushaltsbefragung 2020 – Entwicklungsträger Bornstedter Feld – Pro Potsdam

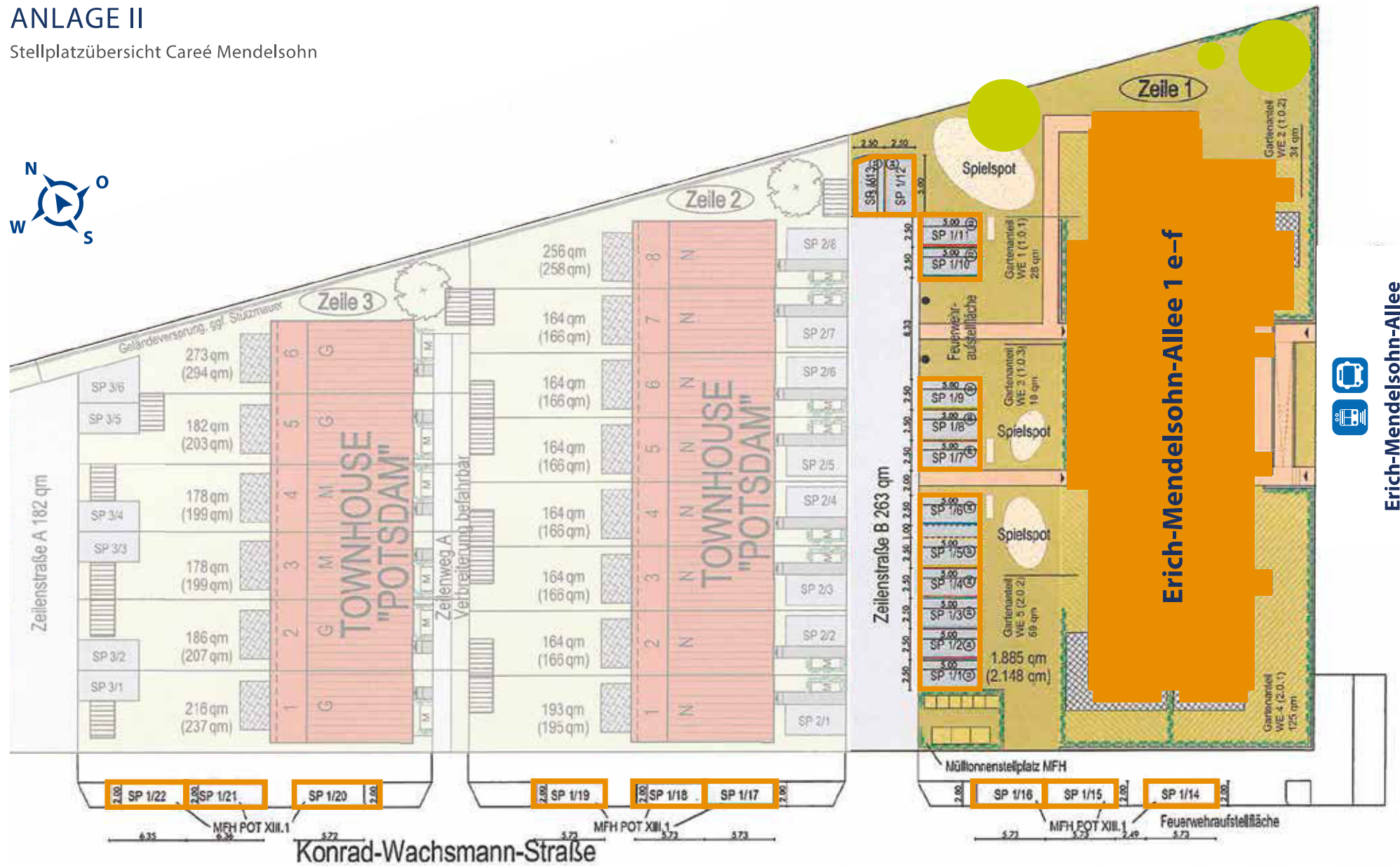


DIE LAGE



ANLAGE II

Stellplatzübersicht Careé Mendelsohn

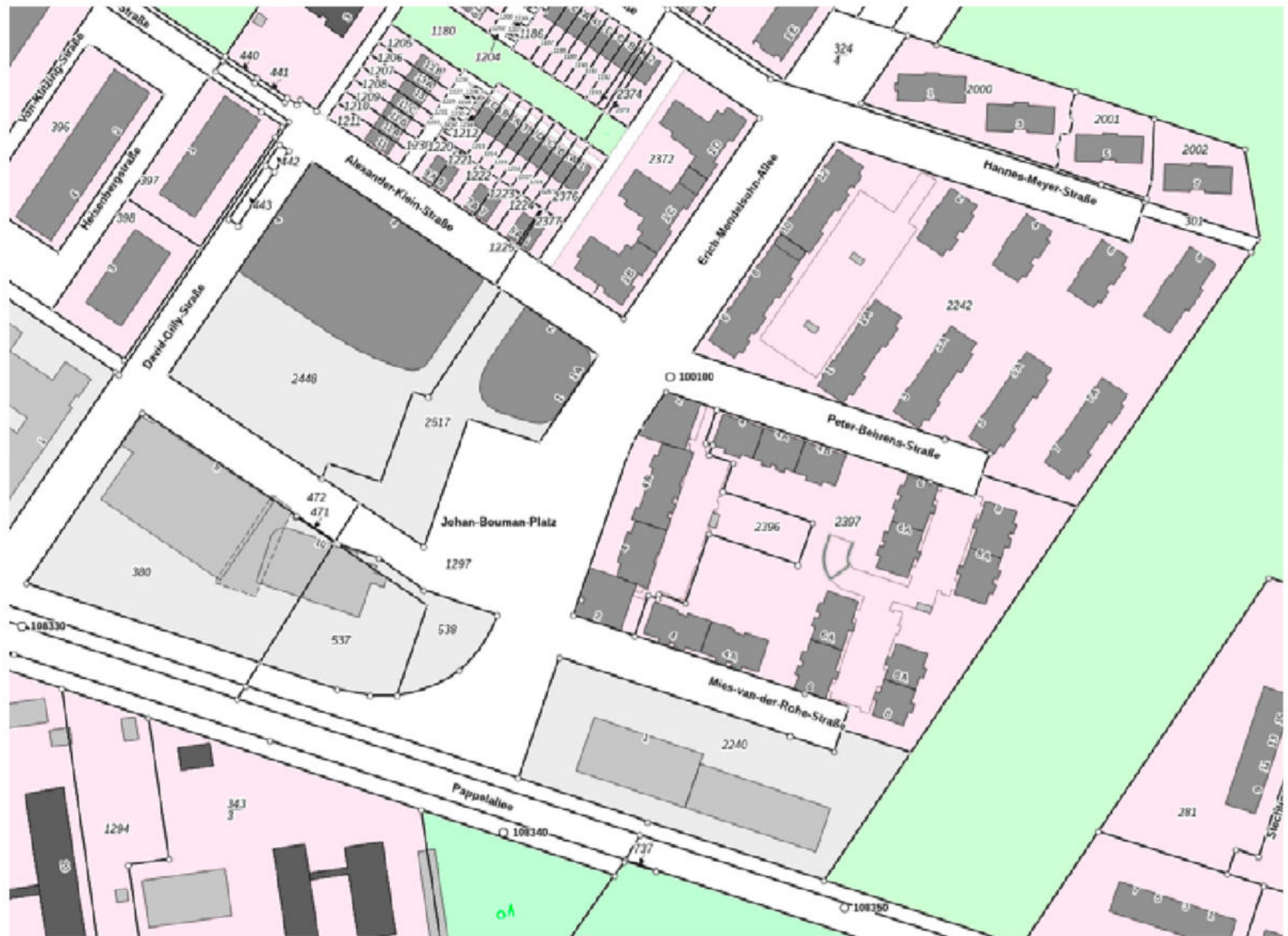


Erich-Mendelsohn-Allee



ANLAGE III

Flurkarte





GRUNDRISSE

ERICH MENDELSON ALLEE 1 E

Erdgeschoss links hinten




Westansicht



Wohnung Nr. 1, EG links hinten

Zimmer 1	ca. 24,28 m ²
Zimmer 2	ca. 10,05 m ²
Zimmer 3	ca. 15,55 m ²
Küche	ca. 5,62 m ²
Bad	ca. 8,62 m ²
Gäste-WC	ca. 1,81 m ²
Flur	ca. 9,29 m ²
Abstellraum	ca. 1,27 m ²
Terrasse (50%)	ca. 14,45 m ²
Gesamtfläche	ca. 90,94 m ²

 Lage des Objekts



ERICH MENDELSON ALLEE 1 E

Erdgeschoss links vorne




Ostansicht



Wohnung Nr. 2, EG links vorne

Zimmer 1	ca. 24,28 m ²
Zimmer 2	ca. 9,96 m ²
Zimmer 3	ca. 15,55 m ²
Küche	ca. 5,62 m ²
Bad	ca. 8,62 m ²
Gäste-WC	ca. 1,91 m ²
Flur	ca. 9,29 m ²
Abstellraum	ca. 1,26 m ²
Terrasse (50 %)	ca. 7,88 m ²
Gesamtfläche	ca. 84,37 m²

 Lage des Objekts



ERICH MENDELSON ALLEE 1 F

Erdgeschoss Mitte



Ostansicht



Wohnung Nr. 3, EG Mitte

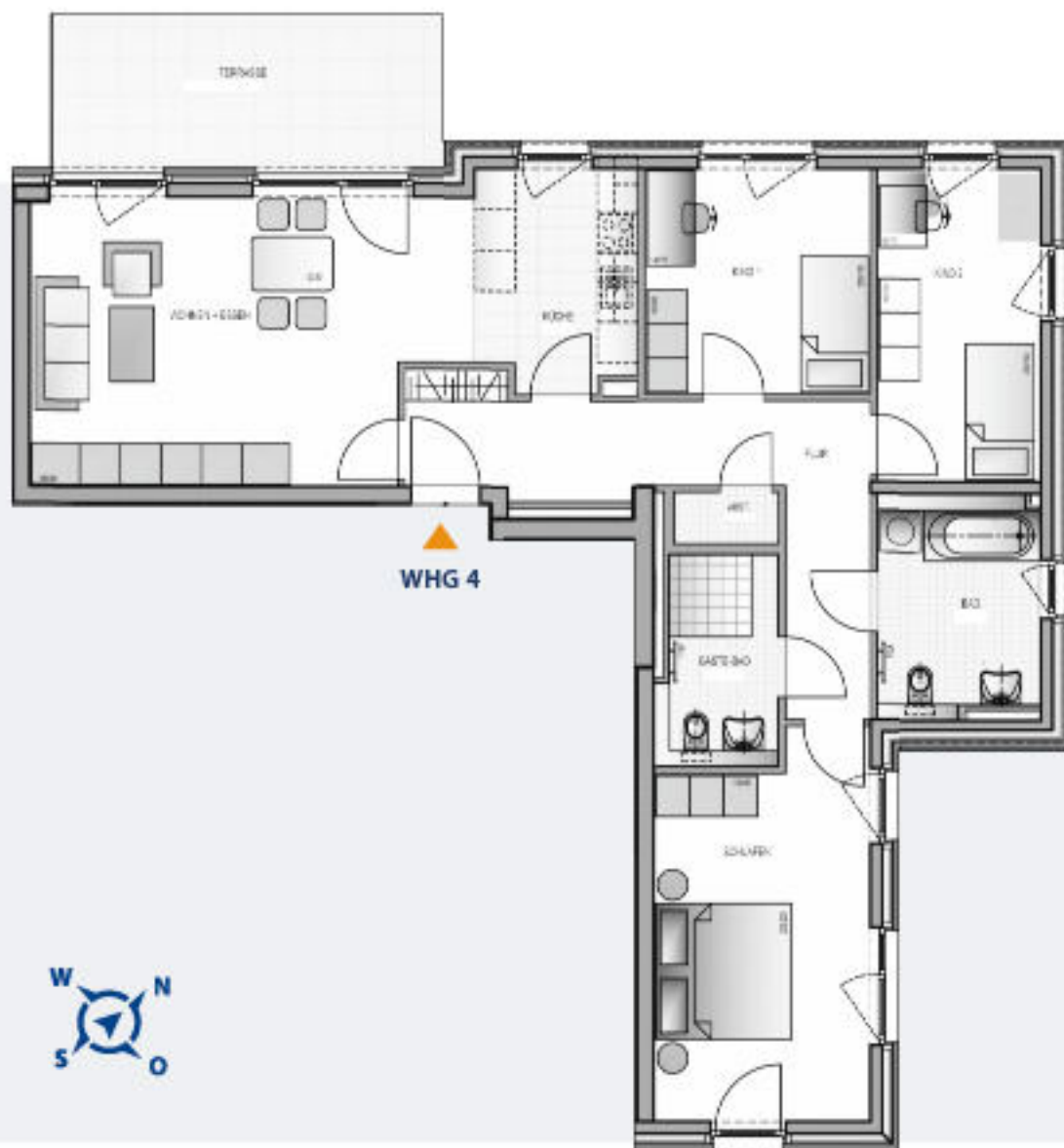
Zimmer 1	ca. 28,14 m ²
Zimmer 2	ca. 14,77 m ²
Zimmer 3	ca. 10,02 m ²
Zimmer 4	ca. 11,87 m ²
Küche	ca. 16,39 m ²
Bad 1	ca. 7,38 m ²
Bad 2	ca. 4,39 m ²
Eingang	ca. 3,23 m ²
Diele	ca. 6,07 m ²
Flur	ca. 8,35 m ²
Terrasse (50%)	ca. 5,98 m ²
Gesamtfläche	ca. 116,56 m²

 Lage des Objekts

Maßangaben in Plänen sind nicht maßstabgetreu und damit auch nicht zu Maßnahmen geeignet. Die zur Grundlage von Einbauten etc. erforderlichen Maße sind ausschließlich am Objekt zu nehmen.
Die Wohn- und Nutzfläche ist ausschließlich in den jeweiligen Kaufverträgen verbindlich vereinbart und unterliegt einer Toleranz von 3%. Die abgebildeten Küchen dienen als Muster und stellen nicht den Istzustand dar.

ERICH MENDELSON ALLEE 1 F

Erdgeschoss rechts hinten



Westansicht

Wohnung Nr. 4, EG rechts hinten

Zimmer 1	ca. 26,25 m ²
Zimmer 2	ca. 11,22 m ²
Zimmer 3	ca. 11,25 m ²
Zimmer 4	ca. 17,59 m ²
Küche	ca. 7,66 m ²
Bad	ca. 7,34 m ²
Gäste-WC	ca. 5,16 m ²
Flur	ca. 14,01 m ²
Abstellraum	ca. 1,51 m ²
Terrasse (50%)	ca. 6,99 m ²
Gesamtfläche	ca. 108,98 m²

 Lage des Objekts

ERICH MENDELSON ALLEE 1 F

Erdgeschoss rechts vorne



Ostansicht



Wohnung Nr. 5, EG rechts vorne

Zimmer 1	ca. 20,70 m ²
Zimmer 2	ca. 14,61 m ²
Küche	ca. 4,64 m ²
Bad	ca. 6,74 m ²
Flur	ca. 6,43 m ²
Terrasse (50%)	ca. 5,25 m ²
Gesamtfläche	ca. 58,37 m²

 Lage des Objekts



ERICH MENDELSON ALLEE 1 E

1. Obergeschoss links hinten



Westansicht



Wohnung Nr. 6, 1. OG links hinten

Zimmer 1	ca. 24,68 m ²
Zimmer 2	ca. 10,12 m ²
Zimmer 3	ca. 15,62 m ²
Küche	ca. 5,62 m ²
Bad	ca. 8,58 m ²
Gäste-WC	ca. 1,81 m ²
Flur	ca. 9,29 m ²
Abstellraum	ca. 1,24 m ²
Balkon (50 %)	ca. 4,88 m ²
Gesamtfläche	ca. 81,84 m²

 Lage des Objekts



ERICH MENDELSON ALLEE 1 E

1. Obergeschoss links vorne




Ostansicht



Wohnung Nr. 7, 1. OG links vorne

Zimmer 1	ca. 24,48 m ²
Zimmer 2	ca. 10,00 m ²
Zimmer 3	ca. 15,73 m ²
Küche	ca. 5,73 m ²
Bad	ca. 8,58 m ²
Gäste-WC	ca. 1,91 m ²
Flur	ca. 9,40 m ²
Abstellraum	ca. 1,24 m ²
Balkon 1 (50%)	ca. 4,88 m ²
Balkon 2 (50%)	ca. 1,24 m ²
Gesamtfläche	ca. 83,19 m²

 Lage des Objekts

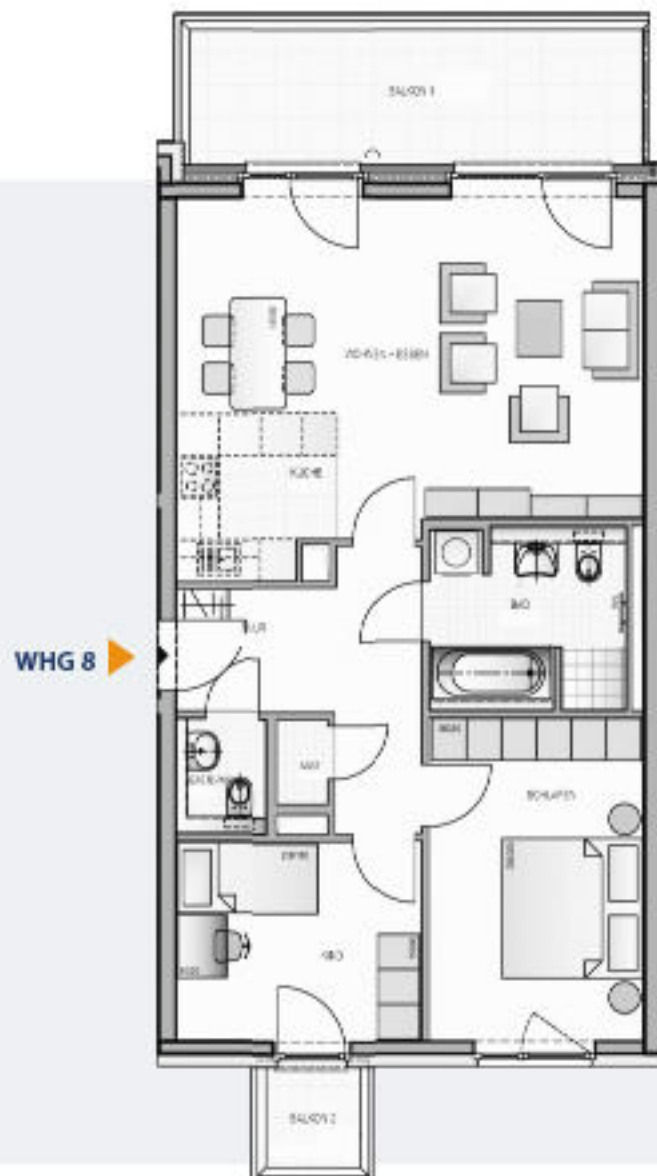


ERICH MENDELSON ALLEE 1 E

1. Obergeschoss Mitte



Ostansicht



Wohnung Nr. 8, 1. OG Mitte

Zimmer 1	ca. 28,98 m ²
Zimmer 2	ca. 14,38 m ²
Zimmer 3	ca. 10,23 m ²
Küche	ca. 5,14 m ²
Bad	ca. 7,30 m ²
Gäste-WC	ca. 2,06 m ²
Flur	ca. 9,39 m ²
Abstellraum	ca. 1,02 m ²
Balkon 1 (50%)	ca. 6,93 m ²
Balkon 2 (50%)	ca. 1,24 m ²
Gesamtfläche	ca. 86,67 m²

 Lage des Objekts

Maßangaben in Plänen sind nicht maßstabsgetreu und damit auch nicht zu Maßentnahmen geeignet. Die zur Grundlage von Einbauten etc. erforderlichen Maße sind ausschließlich am Objekt zu nehmen. Die Wohn- und Nutzfläche ist ausschließlich in den jeweiligen Kaufverträgen verbindlich vereinbart und unterliegt einer Toleranz von 3%. Die abgebildeten Küchen dienen als Muster und stellen nicht den Istzustand dar.

ERICH MENDELSON ALLEE 1 F

1. Obergeschoss Mitte




Ostansicht



Wohnung Nr. 9, 1. OG Mitte

Zimmer 1	ca. 28,39 m ²
Zimmer 2	ca. 14,50 m ²
Zimmer 3	ca. 10,23 m ²
Küche	ca. 5,26 m ²
Bad	ca. 7,30 m ²
Gäste-WC	ca. 2,06 m ²
Flur	ca. 9,52 m ²
Abstellraum	ca. 1,02 m ²
Balkon 1 (50%)	ca. 7,13 m ²
Balkon 2 (50%)	ca. 1,24 m ²
Gesamtfläche	ca. 86,65 m²

 Lage des Objekts



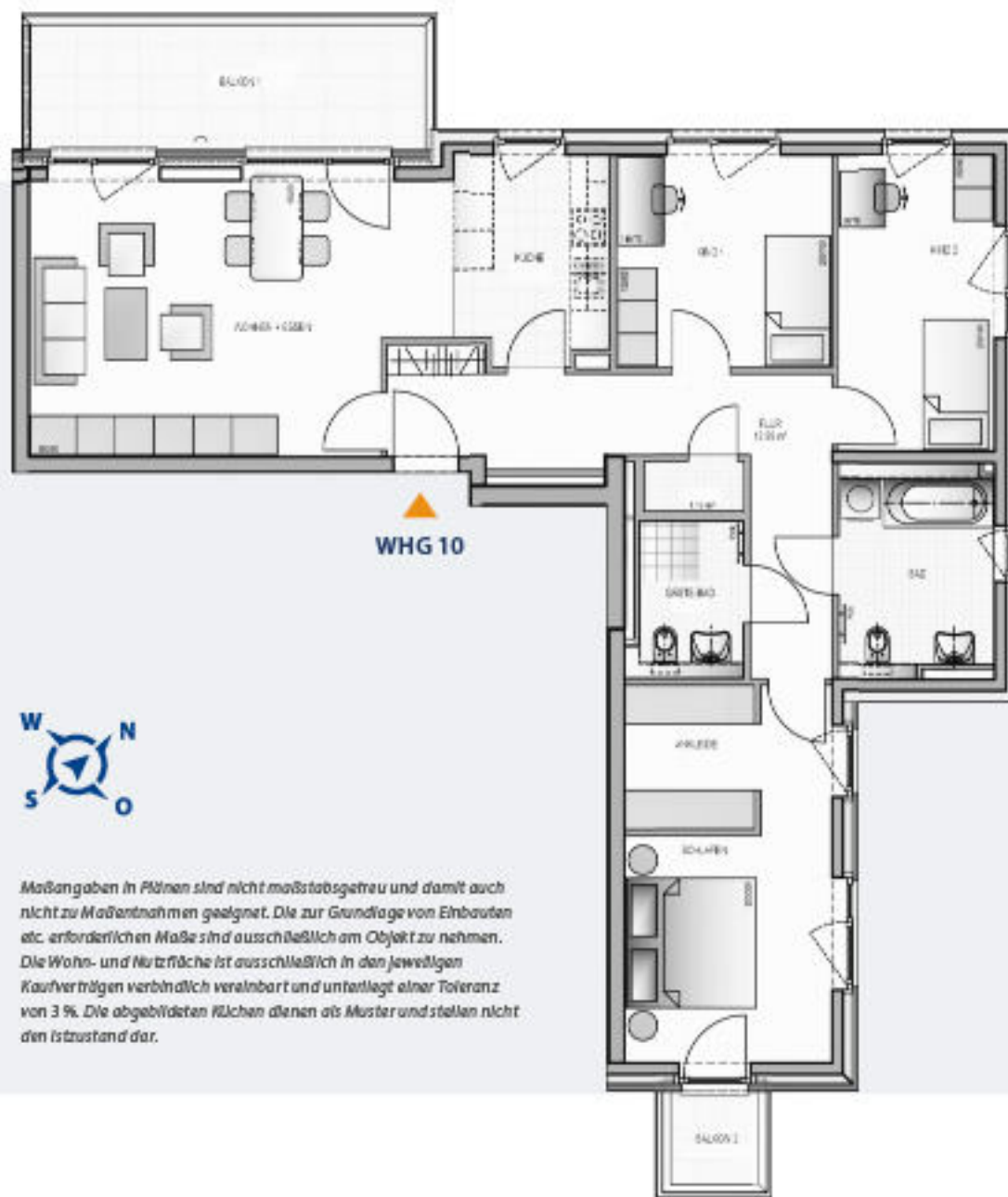
Maßangaben in Plänen sind nicht maßstabgetreu und damit auch nicht zu Maßnahmen geeignet. Die zur Grundlage von Einbauten etc. erforderlichen Maße sind ausschließlich am Objekt zu nehmen.
Die Wohn- und Nutzfläche ist ausschließlich in den jeweiligen Kaufverträgen verbindlich vereinbart und unterliegt einer Toleranz von 3%. Die abgebildeten Küchen dienen als Muster und stellen nicht den Istzustand dar.

ERICH MENDELSON ALLEE 1 F

1. Obergeschoss rechts hinten



Westansicht



Wohnung Nr. 10, 1. OG rechts hinten

Zimmer 1	ca. 26,67 m ²
Zimmer 2	ca. 11,29 m ²
Zimmer 3	ca. 11,45 m ²
Zimmer 4	ca. 14,52 m ²
Küche	ca. 7,66 m ²
Bad	ca. 7,34 m ²
Gäste-WC	ca. 3,74 m ²
Flur	ca. 14,04 m ²
Ankleide	ca. 4,41 m ²
Abstellraum	ca. 1,46 m ²
Balkon 1 (50%)	ca. 6,52 m ²
Balkon 2 (50%)	ca. 1,25 m ²
Gesamtfläche	ca. 110,35 m²

 Lage des Objekts



Maßangaben in Plänen sind nicht maßstabsgetreu und damit auch nicht zu Maßentnahmen geeignet. Die zur Grundlage von Einbauten etc. erforderlichen Maße sind ausschließlich am Objekt zu nehmen. Die Wohn- und Nutzfläche ist ausschließlich in den jeweiligen Kaufverträgen verbindlich vereinbart und unterliegt einer Toleranz von 3%. Die abgebildeten Flächen dienen als Muster und stellen nicht den Istzustand dar.

ERICH MENDELSON ALLEE 1 F

1. Obergeschoss rechts vorne



Ostansicht



Wohnung Nr. 11, 1. OG rechts vorne

Zimmer 1	ca. 20,99 m ²
Zimmer 2	ca. 14,78 m ²
Küche	ca. 4,77 m ²
Bad	ca. 5,82 m ²
Flur	ca. 5,69 m ²
Abstellraum	ca. 1,35 m ²
Balkon (50%)	ca. 4,80 m ²
Gesamtfläche	ca. 58,44 m²

 Lage des Objekts



ERICH MENDELSON ALLEE 1 E

2. Obergeschoss links hinten




Westansicht



Wohnung Nr. 12, 2. OG links hinten

Zimmer 1	ca. 24,48 m ²
Zimmer 2	ca. 10,22 m ²
Zimmer 3	ca. 15,62 m ²
Küche	ca. 5,72 m ²
Bad	ca. 8,58 m ²
Gäste-WC	ca. 1,81 m ²
Flur	ca. 9,39 m ²
Abstellraum	ca. 1,24 m ²
Balkon (50 %)	ca. 4,88 m ²
Gesamtfläche	ca. 81,94 m²

 Lage des Objekts



ERICH MENDELSON ALLEE 1 E

2. Obergeschoss links vorne



Ostansicht



Wohnung Nr. 13, 2. OG links vorne

Zimmer 1	ca. 24,48 m ²
Zimmer 2	ca. 10,00 m ²
Zimmer 3	ca. 15,74 m ²
Küche	ca. 5,62 m ²
Bad	ca. 8,70 m ²
Gäste-WC	ca. 1,91 m ²
Flur	ca. 9,41 m ²
Abstellraum	ca. 1,24 m ²
Balkon 1 (50%)	ca. 4,88 m ²
Balkon 2 (50%)	ca. 1,24 m ²
Gesamtfläche	ca. 83,22 m²

 Lage des Objekts



ERICH MENDELSON ALLEE 1 E

2. Obergeschoss Mitte



Ostansicht



Wohnung Nr. 14, 2. OG Mitte

Zimmer 1	ca. 28,58 m ²
Zimmer 2	ca. 14,38 m ²
Zimmer 3	ca. 10,23 m ²
Küche	ca. 5,14 m ²
Bad	ca. 7,30 m ²
Gäste-WC	ca. 2,06 m ²
Flur	ca. 9,61 m ²
Abstellraum	ca. 1,02 m ²
Balkon 1 (50%)	ca. 6,93 m ²
Balkon 2 (50%)	ca. 1,24 m ²
Gesamtfläche	ca. 86,49 m²

 Lage des Objekts



ERICH MENDELSON ALLEE 1 F

2. Obergeschoss Mitte



Ostansicht



◀ WHG 15

Wohnung Nr. 15, 2. OG Mitte

Zimmer 1	ca. 28,57 m ²
Zimmer 2	ca. 14,38 m ²
Zimmer 3	ca. 10,23 m ²
Küche	ca. 5,14 m ²
Bad	ca. 7,30 m ²
Gäste-WC	ca. 2,06 m ²
Flur	ca. 9,60 m ²
Abstellraum	ca. 1,02 m ²
Balkon 1 (50%)	ca. 7,13 m ²
Balkon 2 (50%)	ca. 1,24 m ²
Gesamtfläche	ca. 86,67 m²

◻ Lage des Objekts



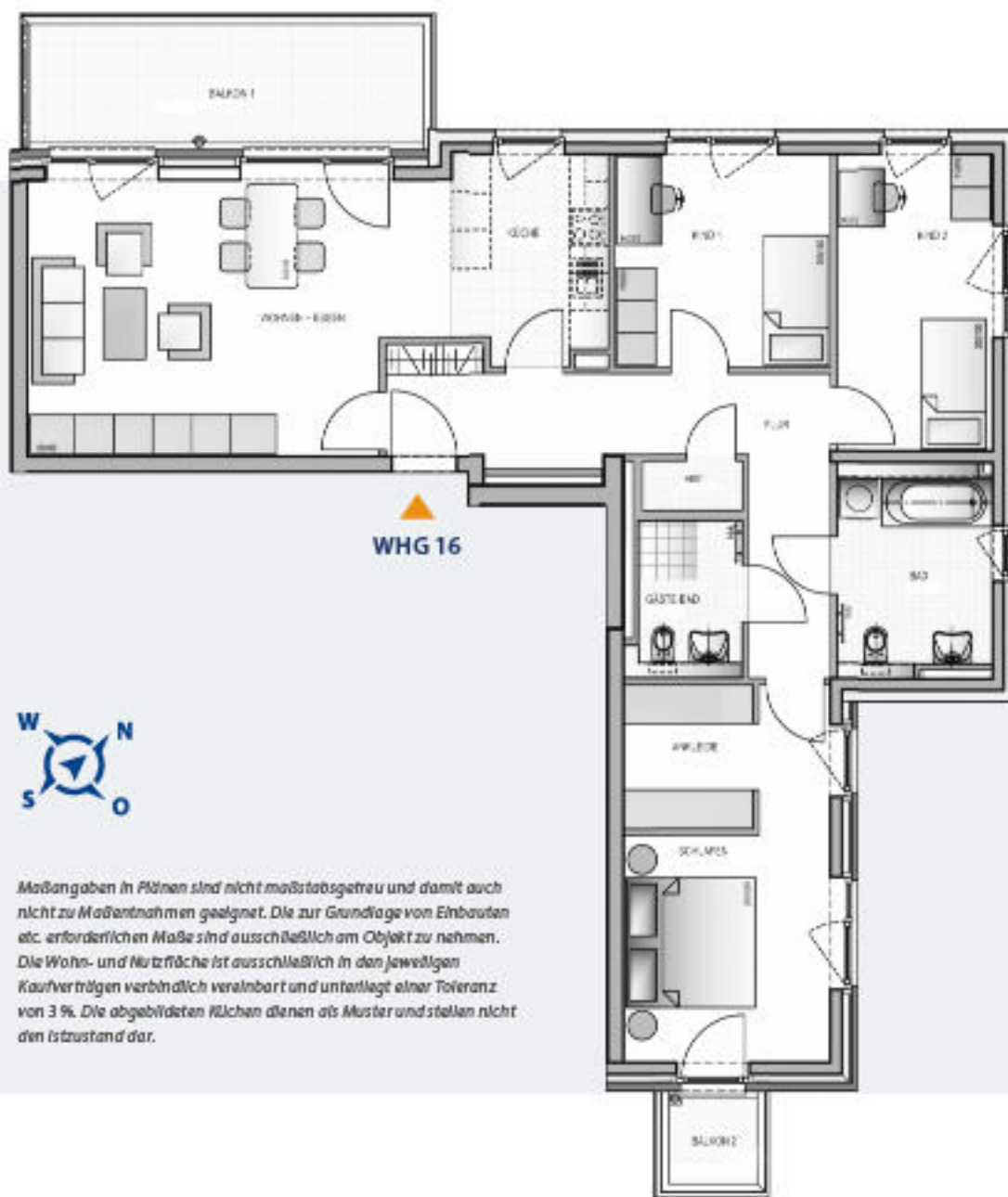
Maßangaben in Plänen sind nicht maßstabgetreu und damit auch nicht zu Maßnahmen geeignet. Die zur Grundlage von Einbauten etc. erforderlichen Maße sind ausschließlich am Objekt zu nehmen.
Die Wohn- und Nutzfläche ist ausschließlich in den jeweiligen Kaufverträgen verbindlich vereinbart und unterliegt einer Toleranz von 3%. Die abgebildeten Küchen dienen als Muster und stellen nicht den Istzustand dar.

ERICH MENDELSON ALLEE 1 F

2. Obergeschoss rechts hinten




Westansicht



Wohnung Nr. 16, 2. OG rechts hinten

Zimmer 1	ca. 26,67 m ²
Zimmer 2	ca. 11,29 m ²
Zimmer 3	ca. 11,45 m ²
Zimmer 4	ca. 14,48 m ²
Küche	ca. 7,67 m ²
Bad	ca. 7,34 m ²
Gäste-WC	ca. 3,74 m ²
Flur	ca. 13,91 m ²
Ankleide	ca. 4,41 m ²
Abstellraum	ca. 1,46 m ²
Balkon 1 (50%)	ca. 6,52 m ²
Balkon 2 (50%)	ca. 1,25 m ²
Gesamtfläche	ca. 110,19 m²

 Lage des Objekts



Maßangaben in Plänen sind nicht maßstabsgetreu und damit auch nicht zu Maßentnahmen geeignet. Die zur Grundlage von Einbauten etc. erforderlichen Maße sind ausschließlich am Objekt zu nehmen. Die Wohn- und Nutzfläche ist ausschließlich in den jeweiligen Kaufverträgen verbindlich vereinbart und unterliegt einer Toleranz von 3%. Die abgebildeten Flächen dienen als Muster und stellen nicht den Istzustand dar.

ERICH MENDELSON ALLEE 1 F

2. Obergeschoss rechts vorne



Ostansicht



Wohnung Nr. 17, 2. OG rechts vorne

Zimmer 1	ca. 20,95 m ²
Zimmer 2	ca. 14,79 m ²
Küche	ca. 4,79 m ²
Bad	ca. 5,93 m ²
Flur	ca. 5,83 m ²
Abstellraum	ca. 1,35 m ²
Balkon (50%)	ca. 4,80 m ²
Gesamtfläche	ca. 58,44 m²

 Lage des Objekts



ERICH MENDELSON ALLEE 1 E

3. Obergeschoss links hinten




Westansicht



Wohnung Nr. 18, 3. OG links hinten

Zimmer 1	ca. 24,75 m ²
Zimmer 2	ca. 10,12 m ²
Zimmer 3	ca. 15,62 m ²
Küche	ca. 5,62 m ²
Bad	ca. 8,58 m ²
Gäste-WC	ca. 1,81 m ²
Flur	ca. 9,29 m ²
Abstellraum	ca. 1,26 m ²
Balkon (50 %)	ca. 4,88 m ²
Gesamtfläche	ca. 81,93 m²

 Lage des Objekts



ERICH MENDELSON ALLEE 1 E

3. Obergeschoss links vorne



Ostansicht



Wohnung Nr. 19, 3. OG links vorne

Zimmer 1	ca. 24,68 m ²
Zimmer 2	ca. 10,11 m ²
Zimmer 3	ca. 15,62 m ²
Küche	ca. 5,62 m ²
Bad	ca. 8,58 m ²
Gäste-WC	ca. 1,91 m ²
Flur	ca. 9,58 m ²
Abstellraum	ca. 1,26 m ²
Balkon 1 (50%)	ca. 4,88 m ²
Balkon 2 (50%)	ca. 1,24 m ²
Gesamtfläche	ca. 83,49 m²

 Lage des Objekts

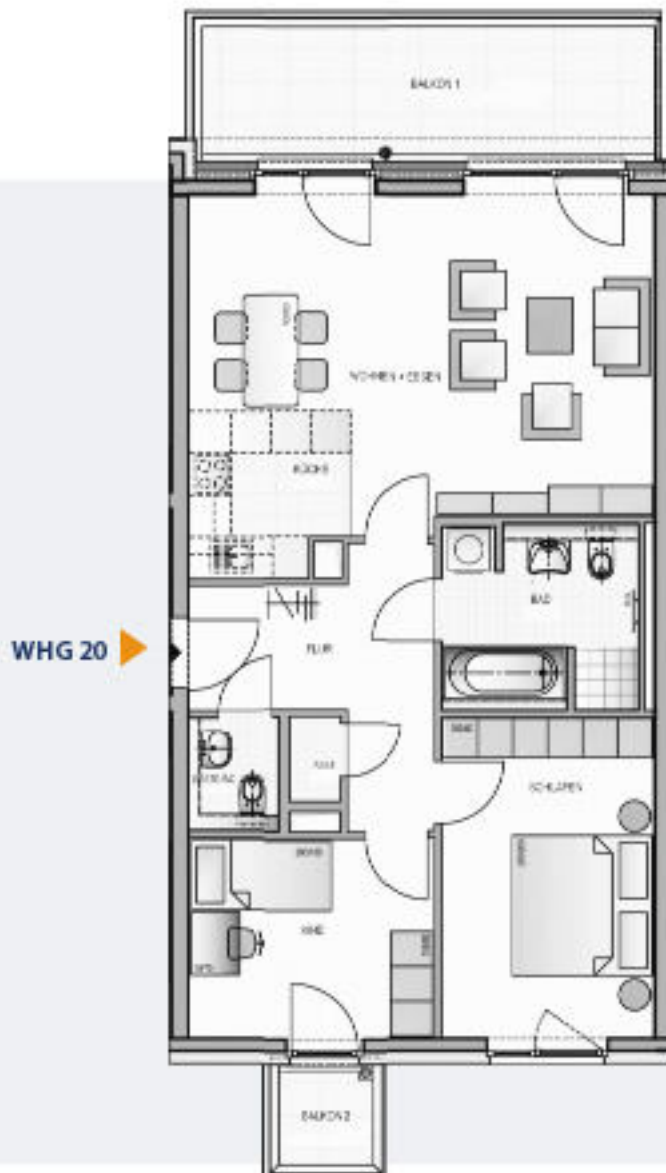


ERICH MENDELSON ALLEE 1 E

3. Obergeschoss Mitte



Ostansicht



Wohnung Nr. 20, 3. OG Mitte

Zimmer 1	ca. 28,44 m ²
Zimmer 2	ca. 14,24 m ²
Zimmer 3	ca. 10,23 m ²
Küche	ca. 5,14 m ²
Bad	ca. 7,30 m ²
Gäste-WC	ca. 2,06 m ²
Flur	ca. 9,61 m ²
Abstellraum	ca. 1,02 m ²
Balkon 1 (50%)	ca. 6,93 m ²
Balkon 2 (50%)	ca. 1,24 m ²
Gesamtfläche	ca. 86,21 m²

 Lage des Objekts



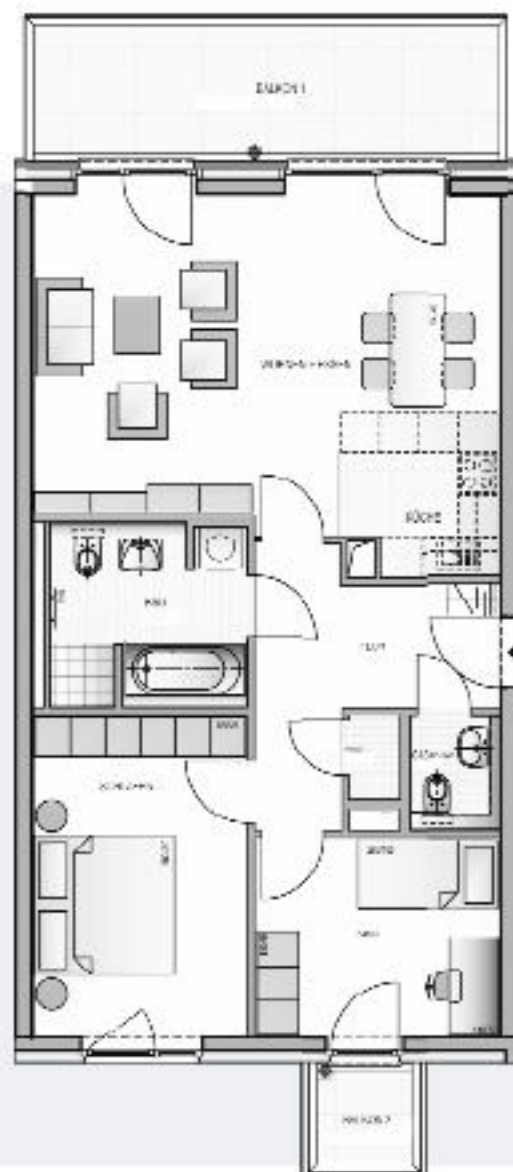
Maßangaben in Plänen sind nicht maßstabgetreu und damit auch nicht zu Maßnahmen geeignet. Die zur Grundlage von Einbauten etc. erforderlichen Maße sind ausschließlich am Objekt zu nehmen. Die Wohn- und Nutzfläche ist ausschließlich in den jeweiligen Kaufverträgen verbindlich vereinbart und unterliegt einer Toleranz von 3%. Die abgebildeten Küchen dienen als Muster und stellen nicht den Istzustand dar.

ERICH MENDELSON ALLEE 1 F

3. Obergeschoss Mitte



Ostansicht



◀ WHG 21

Wohnung Nr. 21, 3. OG Mitte

Zimmer 1	ca. 28,55 m ²
Zimmer 2	ca. 14,24 m ²
Zimmer 3	ca. 10,23 m ²
Küche	ca. 5,14 m ²
Bad	ca. 7,30 m ²
Gäste-WC	ca. 2,06 m ²
Flur	ca. 9,40 m ²
Abstellraum	ca. 1,02 m ²
Balkon 1 (50%)	ca. 7,13 m ²
Balkon 2 (50%)	ca. 1,24 m ²
Gesamtfläche	ca. 86,31 m²

 Lage des Objekts



Maßangaben in Plänen sind nicht maßstabgetreu und damit auch nicht zu Maßnahmen geeignet. Die zur Grundlage von Einbauten etc. erforderlichen Maße sind ausschließlich am Objekt zu nehmen.
Die Wohn- und Nutzfläche ist ausschließlich in den jeweiligen Kaufverträgen verbindlich vereinbart und unterliegt einer Toleranz von 3%. Die abgebildeten Küchen dienen als Muster und stellen nicht den Istzustand dar.

ERICH MENDELSON ALLEE 1 F

3. Obergeschoss rechts



Westansicht



Wohnung Nr. 22, 3. OG rechts

Zimmer 1	ca. 40,95 m ²
Zimmer 2	ca. 13,50 m ²
Zimmer 3	ca. 13,51 m ²
Zimmer 4	ca. 19,49 m ²
Küche	ca. 7,53 m ²
Bad	ca. 8,14 m ²
Gäste-WC	ca. 3,76 m ²
Flur	ca. 21,91 m ²
Abstellraum	ca. 2,06 m ²
Terrasse (50%)	ca. 12,05 m ²
Balkon (50%)	ca. 1,25 m ²
Gesamtfläche	ca. 144,15 m²

 Lage des Objekts

